



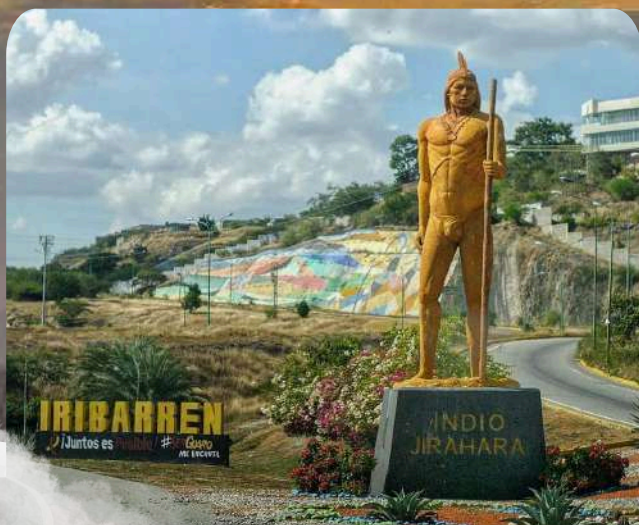
GOBIERNO BOLIVARIANO DE  
**LARA**



Corporación de Turismo del Estado Lara  
**CORTULARA**

*Luis* **REYES**  
**REYES**

**#SIRGUARO**  
ME ENCANTA



@josejuarezfo



# 42 RUTAS PARA VISITAR AL ESTADO LARA



[WWW.CORTULARAVE.COM](http://WWW.CORTULARAVE.COM)



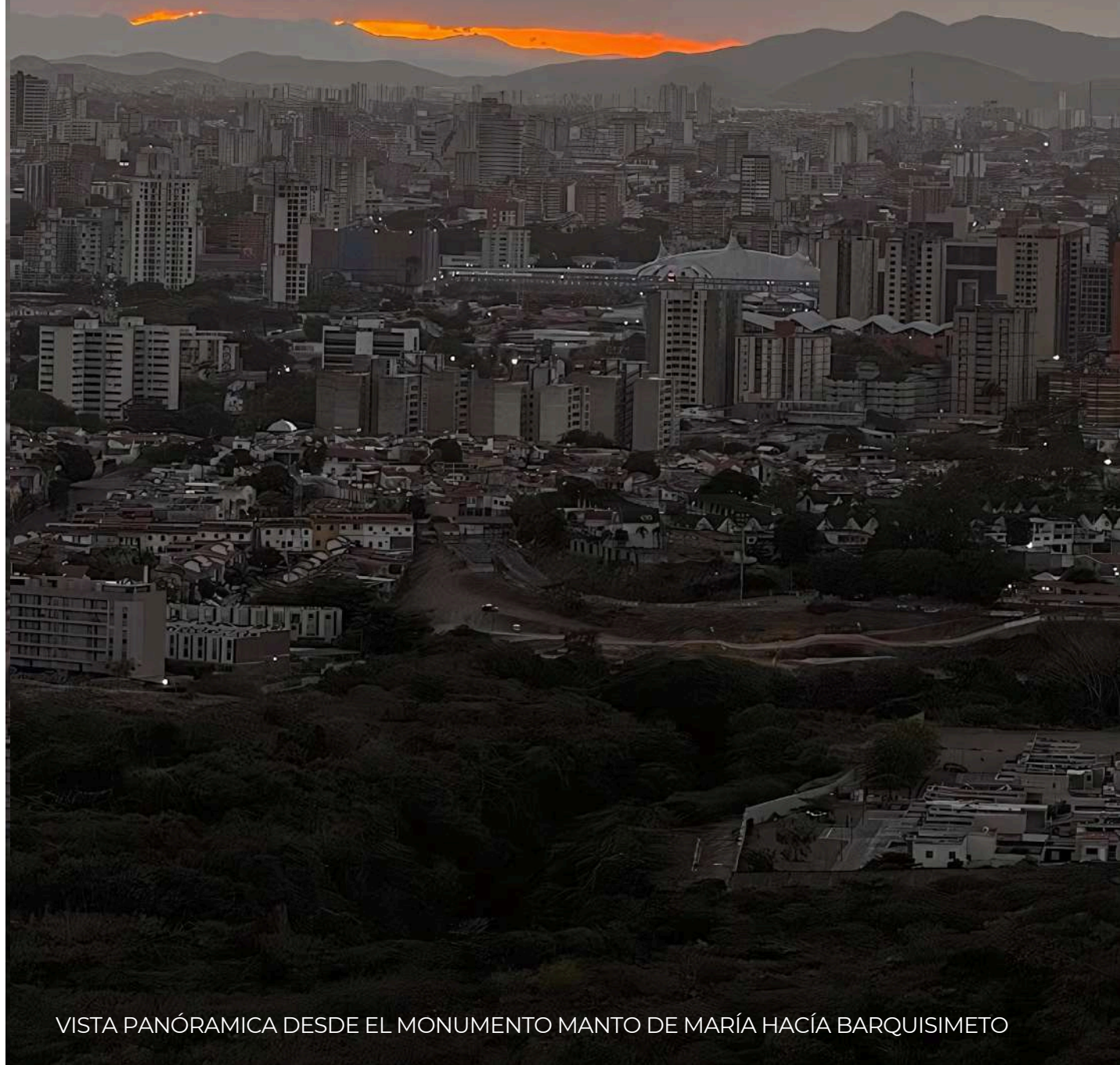
0412-5050683



@CORTULARA



*#Ser Guaro me encanta*



VISTA PANÓRAMICA DESDE EL MONUMENTO MANTO DE MARÍA HACÍA BARQUISIMETO





GOBIERNO BOLIVARIANO DE  
**LARA**



Corporación de Turismo del Estado Lara  
**CORTULARA**

*Luis* REYES  
**REYES**



# **42 RUTAS PARA VISITAR AL ESTADO LARA**

- **IRIBARREN CREPÚSCULAR.**
- **PASTORA DE LA FE.**
- **VISITANDO JIMÉNEZ.**
- **JARDÍN DE LARA.**
- **DUACA LA PERLA DEL NORTE (UNA HISTORIA PARA RECORDAR).**
- **VIRGEN DE ALTAGRACIA.**
- **CENTRO HISTÓRICO DE BARQUISIMETO.**
- **HACIENDA CAMPO NUEVO.**
- **VIAJE AL CORAZÓN DEL COCUY.**
- **ENTRE SONES Y SALVES VAMOS PA LOS NEGROS DEL TOCUYO.**
- **PALAVECINO CULTURAL Y RELIGIOSO.**
- **CARORA DEL SOL.**
- **CAFETALERA CABALLITO.**
- **COCUY LARENSE.**
- **URDANETA LO MEJOR DEL PLANETA.**
- **CERRO DE LA CRUZ DE CARORA.**
- **UN RECORRIDO DE AVENTURA POR ARENALES.**
- **ARTESANAL AGUA VIVA.**
- **EL ENCANTO CHOCOLATERÍA.**
- **ruta de la fe.**
- **LOS 7 TEMPLOS.**



[WWW.CORTULARAVE.COM](http://WWW.CORTULARAVE.COM)



0412-5050683



@CORTULARA



GOBIERNO BOLIVARIANO DE  
**LARA**



Corporación de Turismo del Estado Lara  
**CORTULARA**

*Luis* REYES  
**REYES**

**#SICARIGUA**  
ME ENCANTA

# 42 RUTAS PARA VISITAR AL ESTADO LARA

- AVITURISMO.
- CAMINOS DE MONTAÑAS CON SABORES Y AROMAS DE CAFÈ.
- IRIBARREN CAMINOS DE FE.
- NAGUARA DE RUMBA.
- SABORES DE LARA.
- PEPITO LARENSE.
- UN VIAJE A LA DIVERSIÒN SIN LIMITES.
- SANTA ROSA CAMPANEROS Y MILAGROS EN CADA RINCÒN UNA TRADICIÒN.
- SANTA ROSA PUEBLO: DEVOCIÒN Y TRADICIÒN.
- RUTA FUNDACIONES TURÌSTICAS.
- GASTRONÒMIA DEL PLACER LARENSE.
- AVITURISMO: DEL AMBAR A LA ESMERALDA.
- RUTA DEL CAFÈ DE ESPECIALIDAD, HACIENDA LA ESMERALDA.
- AL SON DE LA CAPITAL MUSICAL.
- ASTRONÒMICA A ESCALA: EL SISTEMA SOLAR BARQUISIMETANO.
- TINTORERO, TIERRA DE TRADICIÒN, CULTURA Y ALEGRÍA.
- RUTA TURÌSTICA COMUNIDAD, SI PUEDO.
- EXPLORANDO CUBIRO.
- CAMINOS DE SICARIGUA, CULTURA E HISTORIA.
- RUTA CAFETALERA "LOS BUCARES".
- DE DONDE NACE EL COCUY? YO TE LO VOY A CONTAR.



[WWW.CORTULARAVE.COM](http://WWW.CORTULARAVE.COM)



0412-5050683



@CORTULARA



# ¡VISÍTANOS!

¡SUMÉRGETE EN LA CULTURA Y TRADICIONES  
DEL ESTADO LARA CON ESTAS 42 RUTAS  
TURÍSTICAS!

## RECOMENDACIONES:

ROPA COMODA



HIDRATACIÓN



PROTECCIÓN SOLAR



LLEVAR GORRA



ZAPATOS COMODOS



LAS RUTAS INCLUYEN:



¡RECORRE LARA  
CON NOSOTROS!



[WWW.CORTULARAVE.COM](http://WWW.CORTULARAVE.COM)



0412-5050683



@CORTULARA



# MUNICIPIO ANDRÉS ELOY BLANCO

DESCUBRE EL ENCANTO INIGUALABLE DEL MUNICIPIO ANDRÉS ELOY BLANCO, UN TESORO ESCONDIDO EN EL CORAZÓN DEL ESTADO LARA, VENEZUELA. SUMÉRGETE EN PAISAJES MONTAÑOSOS DE ENSUEÑO, DONDE LA NIEBLA ACARICIA LAS COPAS DE LOS ÁRBOLES Y EL AIRE PURO REVITALIZA EL ESPÍRITU. EXPLORA SUS PINTORESCOS PUEBLOS, RICOS EN HISTORIA Y TRADICIÓN, Y DÉJATE CAUTIVAR POR LA CALIDEZ DE SU GENTE. DESDE LA PRODUCCIÓN DEL CAFÉ, QUE TE INVITA A SABOREAR LA ESENCIA DE SUS FÉRTILES TIERRAS, HASTA EMOCIONANTES SENDEROS PARA LOS AMANTES DEL ECOTURISMO, CADA RINCÓN DE ANDRÉS ELOY BLANCO PROMETE UNA EXPERIENCIA AUTÉNTICA E INOLVIDABLE.

¡UN DESTINO PERFECTO PARA QUIENES BUSCAN DESCONEXIÓN, AVENTURA Y UN ENCUENTRO GENUINO CON LA NATURALEZA Y LA CULTURA ANDINA LARENSE!



WWW.CORTULARAVE.COM



0412-5050683



@CORTULARA



**RUTA TURÍSTICA**

# **JARDÍN DE LARA**

## **SITIOS A VISITAR:**

- **HUNDICIÓN DE YAY**
- **PARQUE NACIONAL YACAMBÚ:**
  - **SENDERO HACIA LA CASCADA LA BLANCA**
  - **VISITA HACIA LA CASCADA LA VIRGEN**
- **PASEO COLONIAL EL CERRITO**
- **GALERÍA LOS ZARAGOZAS**

## **RECOMENDACIONES ADICIONALES:**

- **SE RECOMIENDA LLEVAR ROPA CÓMODA Y PROTECTOR SOLAR.**
- **ES IMPORTANTE MANTENERSE HIDRATADO DURANTE EL RECORRIDO.**
- **LLEVAR TOALLA MEDIANA.**

## **DURACIÓN DE LA RUTA:**

**8HRS - 10HRS**



[WWW.CORTULARAVE.COM](http://WWW.CORTULARAVE.COM)



0412-5050683



@CORTULARA



# **RUTA TURÍSTICA**

## **CAMINOS DE MONTAÑAS CON SABORES Y AROMAS DE CAFÉ**



### **SITIOS A VISITAR:**

- **ESTACIÓN I: POSADA RINCÓN DE LAS GOLONDRINAS: ALOJAMIENTO RURAL DE CALIDAD.**
- **ESTACIÓN II: RECORRIDO POR LAS PLANTACIONES DE CAFÉ DE ALTURA.**
- **ESTACIÓN III: CONVERSATORIO SOBRE EL PROCESO DE CAFÉ: COMERCIAL Y DE ESPECIALIDAD.**
- **ESTACIÓN IV: ALMUERZO GASTRONÓMICO AUTÓCTONO DE LA ZONA.**



### **RECOMENDACIONES ADICIONALES:**

- **SE RECOMIENDA LLEVAR ROPA CÓMODA Y PROTECTOR SOLAR.**
- **ES IMPORTANTE MANTENERSE HIDRATADO DURANTE EL RECORRIDO.**
- **LLEVAR TOALLA MEDIANA.**



[WWW.CORTULARAVE.COM](http://WWW.CORTULARAVE.COM)



0412-5050683



@CORTULARA



# ruta turística

## AVITURISMO: DEL AMBAR A LA ESMERALDA.

### SITIOS A VISITAR:

- PARQUE NACIONAL YACAMBÚ
- SECTOR EL CERRITO.
- HUNDICIÓN DE YAY.



### RECOMENDACIONES CLAVE PARA UN AVITURISMO EXITOSO

- INVESTIGA Y PLANIFICA CON ANTELACIÓN
- EQUIPO ESENCIAL: (BINOCULARES, GUÍA DE CAMPO DE AVES, CÁMARA FOTOGRÁFICA CUADERNO Y LAPÍZ)
- SE SILENCIOSO Y CAUTELOSO
- RESPETA EL ENTORNO Y LAS AVES
- UNETÉ A GRUPO DE AVITURISMO



WWW.CORTULARAVE.COM



0412-5050683



@CORTULARA



# MUNICIPIO CRESCO

TE ESPERA CON LOS BRAZOS ABIERTOS. CON UN CLIMA PREDOMINANTEMENTE SECO Y CÁLIDO DURANTE GRAN PARTE DEL AÑO, REFRESCADO POR VIENTOS QUE DESCIENDEN DE LA SIERRA DE AROA, ESTE MUNICIPIO OFRECE UN PAISAJE ÚNICO Y UNA TRANQUILIDAD INIGUALABLE. AQUÍ PODRÁS RECORRER SUS ENCANTADORES PUEBLOS, ADMIRAR SUS EXTENSOS CULTIVOS DE AGUACATES Y SUS FINCAS GANADERAS, QUE SON LA BASE DE UNA ECONOMÍA LOCAL RICA EN PRODUCTOS FRESCOS. LAS BONDADES DE CRESCO SE EXTIENDEN A SUS NUMEROSOS ESPACIOS VERDES Y ATRACTIVOS NATURALES PARA LOS AMANTES DEL ECOTURISMO. ESTOS ESCENARIOS OFRECEN UN ESCAPE DEL BULLICIO URBANO, INVITANDO A LA EXPLORACIÓN, LA FOTOGRAFÍA Y AL DISFRUTE DE LA SERENIDAD DEL PAISAJE LARENSE.

LA CALIDEZ DE SU GENTE, LA SENCILLEZ DE SUS TRADICIONES Y LA OPORTUNIDAD DE DESCONECTAR, DISFRUTANDO DE LA PAZ DEL CAMPO Y LA HOSPITALIDAD DE SUS HABITANTES, HACEN DE CRESCO UN DESTINO REALMENTE ESPECIAL.



[WWW.CORTULARAVE.COM](http://WWW.CORTULARAVE.COM)



0412-5050683



@CORTULARA



**ruta turística**

# **DUACA LA PERLA DEL NORTE**

**“UNA HISTORIA PARA RECORDAR”**

## **SITIOS A VISITAR:**

- **FINCA AGROPECUARIA PROVIDENCIA DIVINA**
- **CASA DE LA CULTURA**
- **CENTRO HISTÓRICO DE DUACA**
- **IGLESIA SAN JUAN BAUTISTA**
- **PLAZA BOLÍVAR**
- **ESTACIÓN DE FERROCARRIL BOLÍVAR**
- **FABRICA DE CAMELOS ARTESANALES “LA PERLA”**
- **BAÑOS DE GUAPE**

**DURACIÓN DE LA RUTA:**  
**4HRS APROX.**



[WWW.CORTULARAVE.COM](http://WWW.CORTULARAVE.COM)



0412-5050683



@CORTULARA



# MUNICIPIO IRIBARREN

ES CONOCIDO POR SER LA CAPITAL MUSICAL DE VENEZUELA Y DEL ESTADO LARA. IRIBARREN ES UN IMPORTANTE CENTRO CULTURAL, COMERCIAL Y ECONÓMICO DE LA REGIÓN. RESALTA POR SU RICA TRADICIÓN MUSICAL Y POR SUS FESTIVIDADES DONDE DESTACA LA PROCESIÓN DE LA DIVINA PASTORA. ADEMÁS, CUENTA CON VARIOS PARQUES Y ESPACIOS RECREATIVOS. SU ECONOMÍA SE BASA EN EL COMERCIO, LA AGRICULTURA Y LA INDUSTRIA. LA INFRAESTRUCTURA DEL MUNICIPIO HA CRECIDO EN LOS ÚLTIMOS AÑOS, CONVIRTIÉNDOLO EN UN PUNTO ESTRATÉGICO EN EL PAÍS.

EN CUANTO A SU CLIMA, EL MUNICIPIO IRIBARREN PRESENTA UN CLIMA SEMIÁRIDO, CARACTERIZADO POR TEMPERATURAS CÁLIDAS A LO LARGO DE TODO EL AÑO Y UNA MARCADA ESTACIÓN SECA. SIN EMBARGO, TAMBIÉN EXPERIMENTA UN PERÍODO DE LLUVIAS, GENERALMENTE ENTRE MAYO Y OCTUBRE, LO QUE CONTRIBUYE A LA DIVERSIDAD DE SU PAISAJE.

**¡NO PUEDES DEJAR DE VISITAR!**



[WWW.CORTULARAVE.COM](http://WWW.CORTULARAVE.COM)



0412-5050683



@CORTULARA



# RUTA TURÍSTICA

## IRIBARREN CREPUSCULAR

### SITIOS A VISITAR:

- PARQUE RECREACIONAL EL OBELISCO
- PARQUE AYACUCHO
- PLAZA BOLÍVAR (CENTRO HISTÓRICO DE BARQUISIMETO)
- PUEBLO DE SANTA ROSA
- MONUMENTO MANTO DE MARÍA DIVINA PASTORA
- MONUMENTO NACIONAL LA FLOR DE VENEZUELA

A photograph of the Plaza Ayacucho, featuring a large equestrian statue of a man on a horse, set against a clear blue sky.

PLAZA AYACUCHO

A photograph of the Monumento El Obelisco, a tall, slender, white obelisk-like structure with a clock face at the top, surrounded by greenery.

MONUMENTO EL OBELISCO

A photograph of the Manto de María, a large, modern, white, tent-like structure with a central tower, set against a blue sky.

MANTO DE MARÍA

A photograph of Plaza Bolívar, showing a large equestrian statue of Simón Bolívar on a horse, surrounded by trees and a clear sky.

PLAZA BOLIVAR

A photograph of the Flor de Venezuela, a large, white, flower-shaped structure with many petals, set against a blue sky.

FLOR DE VENEZUELA

A photograph of the Pueblo de Santa Rosa, showing a large, white, arched structure with a central tower and a clock face, surrounded by greenery.

PUEBLO DE SANTA ROSA

### DURACIÓN DE LA RUTA: 2HRS - 3HRS



[WWW.CORTULARAVE.COM](http://WWW.CORTULARAVE.COM)



0412-5050683



@CORTULARA



RUTA TURÍSTICA

# PASTORA DE LA FE

## SITIOS A VISITAR:

- IGLESIA INMACULADA CONCEPCIÓN
- CATEDRAL METROPOLITANA DE BARQUISIMETO
- MONUMENTO DIVINA PASTORA
- IGLESIA NUESTRA SEÑORA DE COROMOTO
- PLAZA MACARIO YÉPEZ
- SANTUARIO DE LA DIVINA PASTORA
- MUSEO ARQUIDIOCESANO DIVINA PASTORA
- MIRADOR TURÍSTICO DE SANTA ROSA
- MONUMENTO MANTO DE MARÍA DIVINA PASTORA

**DURACIÓN DE LA RUTA:**  
**2HRS - 3HRS**



[WWW.CORTULARAVE.COM](http://WWW.CORTULARAVE.COM)



0412-5050683



@CORTULARA



**RUTA TURÍSTICA**

# **CENTRO HISTÓRICO DE BARQUISIMETO**

## **SITIOS A VISITAR:**

- CASA EUSTOQUIO GÓMEZ
- PLAZA BOLÍVAR
- MUSEO DE BARQUISIMETO
- CUARTEL JACINTO LARA
- PLAZA LA JUSTICIA
- PASEO DE LOS PAPAGAYOS
- CASA BARIQUE
- IGLESIA SAN FRANCISCO DE ASÍS
- PLAZA JACINTO LARA
- PARQUE SAN JUAN BAUTISTA DE LA SALLE  
(CONCHA ACÚSTICA)



**PASEO LOS PAPAGAYOS**



**CASA BARIQUE**



**MUSEO DE  
BARQUISIMETO**



**IGLESIA SAN  
FRANCISCO DE ASÍS**



**PLAZA LA JUSTICIA**



**CONCHA ACÚSTICA**

**DURACIÓN DE LA RUTA:  
2 HORAS CON 30 MINUTOS**

### **NOTAS:**

**"REALIZAR EL RECORRIDO CAMINANDO PARA DISFRUTAR LA EXPERIENCIA"**



**WWW.CORTULARAVE.COM**



**0412-5050683**



**@CORTULARA**



**RUTA TURÍSTICA**

# **COCUY LARENSE**

## **SITIOS A VISITAR:**

- **DESTILERIA BALSAMAL**
- **RESTAURANTE GRAN CHIVO**
- **DESTILERIA DON DIMAS**
- **DESTILERIA SANCHERO**

**DURACIÓN DE LA RUTA:  
8 HORAS (MINIMO)**



[WWW.CORTULARAVE.COM](http://WWW.CORTULARAVE.COM)



0412-5050683



@CORTULARA

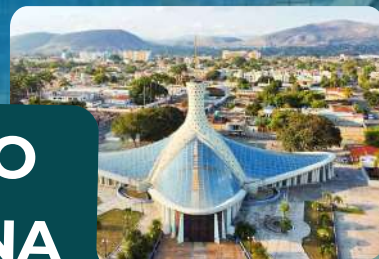


# RUTA TURÍSTICA

## RUTA DE LA FE

### SITIOS A VISITAR:

- MONUMENTO EL OBELISCO
- CATEDRAL METROPOLITANA NUESTRA SEÑORA DEL CARMEN
- SANTUARIO SANTA ROSA DE LIMA
- MONUMENTO MANTO DE MARÍA DIVINA PASTORA



### DURACIÓN DE LA RUTA:

2 HRS



[WWW.CORTULARAVE.COM](http://WWW.CORTULARAVE.COM)



0412-5050683



@CORTULARA



**ruta turística**

# LOS 7 TEMPLOS

## SITIOS A VISITAR:

- IGLESIA INMACULADA CONCEPCIÓN
- SANTUARIO LA PAZ
- CATEDRAL METROPOLITANA DE BARQUISIMETO
- PARROQUIA SANTA CRUZ
- IGLESIA SAN JOSÉ
- IGLESIA SAN FRANCISCO DE ASÍS
- IGLESIA NUESTRA SEÑORA DE ALTAGRACIA

**DURACIÓN DE LA RUTA:**  
**2HRS - 3HRS**



[WWW.CORTULARAVE.COM](http://WWW.CORTULARAVE.COM)



0412-5050683



@CORTULARA



**ruta turística**

# **IRIBARREN CAMINOS DE FE**

## **SITIOS A VISITAR:**

- **IGLESIA INMACULADA CONCEPCIÓN.**
- **PARROQUIA NUESTRA SEÑORA DE ALTAGRACIA**
- **CATEDRAL METROPOLITANA DE BARQUISIMETO.**
- **PLAZOLETA BEATO DR. JOSÉ GREGORIO HERNÁNDEZ**
- **PARROQUIA URBANA SANTA CRUZ**
- **PARROQUIA NUESTRA SEÑORA DE COROMOTO**
- **PLAZA JOSÉ MACARIO YÉPEZ**
- **PARROQUIA CLARET**
- **MONUMENTO MIRADOR DR. JOSÉ GREGORIO HERNÁNDEZ**
- **PUEBLO DE SANTA ROSA**

**DURACIÓN DE LA RUTA:**

**3HRS - 4HRS**



[WWW.CORTULARAVE.COM](http://WWW.CORTULARAVE.COM)



0412-5050683



@CORTULARA



**ruta turística**

# NA'GUARA DE RUMBA

## SITIOS A VISITAR:

- EXPERIENCIA RELAJANTE.
- EXPERIENCIA RUMBERA.
- EXPERIENCIA RITMO Y KARAOKE.

**DURACIÓN DE LA RUTA:  
5 HORAS (MINIMO)**



[WWW.CORTULARAVE.COM](http://WWW.CORTULARAVE.COM)



0412-5050683



@CORTULARA



**ruta turística**

# **SABORES DE LARA**

## **SITIOS A VISITAR:**

- **EXPERIENCIA GASTRONÓMICA: COMIDA NACIONAL E INTERNACIONAL.**
- **EXPERIENCIA GASTRONÓMICA: COMIDA CRIOLLA.**
- **EXPERIENCIA GASTRONÓMICA: COMIDA AL GRILL**
- **EXPERIENCIA GASTRONÓMICA: EN PLATOS GOURMET**
- **EXPERIENCIA GASTRONÓMICA: ESPECIALIDAD EN CARNES AL GRILL.**
- **EXPERIENCIA GASTRONÓMICA: EN CACHAPAS**
- **EXPERIENCIA GASTRONÓMICA: COMIDA TRADICIONAL LARENSE.**
- **EXPERIENCIA GASTRONÓMICA: RODIZIO DE CARNES.**



**DURACIÓN DE LA RUTA:**

**3HRS - 4HRS**



[WWW.CORTULARAVE.COM](http://WWW.CORTULARAVE.COM)



0412-5050683



@CORTULARA



**ruta turística**

## **PEPITO LARENSE**

### **SITIOS A VISITAR:**

- EXPERIENCIA GASTRONÓMICA EN PEPITOS CON INNOVACIÓN Y FUSIÓN.
- EXPERIENCIA GASTRONÓMICA EN PEPITOS PERSONALIZADOS.
- EXPERIENCIA GASTRONÓMICA EN SABORES Y TEXTURAS EN PEPITOS.
- EXPERIENCIA GASTRONÓMICA EN PEPITOS CON DIVERSIDAD DE RELLENOS Y COMBINACIONES.
- EXPERIENCIA GASTRONÓMICA EN PEPITOS GRATINADOS.

**DURACIÓN DE LA RUTA:  
5 HORAS (MINIMO)**



[WWW.CORTULARAVE.COM](http://WWW.CORTULARAVE.COM)



0412-5050683



@CORTULARA



# RUTA TURÍSTICA

## UN VIAJE A LA DIVERSIÓN SIN LÍMITES

### SITIOS A VISITAR:

- EXPERIENCIA KARTING.
- EXPERIENCIA BLANCA ACUÁTICA
- EXPERIENCIA RECREATIVA.
- EXPERIENCIA NATURALEZA.
- EXPERIENCIA ACUÁTICA.



### DURACIÓN DE LA RUTA: 4 HRS



[WWW.CORTULARAVE.COM](http://WWW.CORTULARAVE.COM)



0412-5050683



@CORTULARA



# RUTA TURÍSTICA

**SANTA ROSA  
CAMPANARIOS Y MILAGRO  
EN CADA RINCÓN UNA  
TRADICIÓN.**

## SITIOS A VISITAR:

- PLAZA BOLÍVAR DEL PUEBLO DE SANTA ROSA.
- MIRADOR DEL PUEBLO DE SANTA ROSA.
- TARIMA MUNICIPAL TÓMAS HERNÁNDEZ
- BASÍLICA MENOR SANTA ROSA DE LIMA.
- MUSEO DE LA DIVINA PASTORA.
- COLMENARIO DIVINA PASTORA.
- VENERACIÓN SAN ANTONIO DE PADUA.
- CAPILLA LAS MERCEDES.
- IGLESIA MARÍA REDENTORA.
- MONUMENTO DR. JOSÉ GREGORIO HERNÁNDEZ

**DURACIÓN DE LA RUTA:  
5 HORAS (MINIMO)**



[WWW.CORTULARAVE.COM](http://WWW.CORTULARAVE.COM)



0412-5050683



@CORTULARA



# RUTA TURÍSTICA

## SANTA ROSA PUEBLO: DEVOCION Y TRADICIÓN

### SITIOS A VISITAR:

- ARCO DE ENTRADA - PUEBLO DE "SANTA ROSA".
- LA CRUZ DE LOS PADRES REDENTORISTAS.
- EL CALVARIO - SECTOR LA CAÑADA.
- EL CALVARIO - SECTOR EL TURBIO.
- EL CALVARIO - SECTOR CARDONAL.
- CALVARIO MAYOR - SECTOR PUEBLO ARRIBA.
- LA CRUZ "SALVACIÓN SANTISIMA TRINIDAD".
- CRUZ DEL PERDÓN.

**DURACIÓN DE LA RUTA:  
5 HORAS (MINIMO)**



WWW.CORTULARAVE.COM



0412-5050683



@CORTULARA



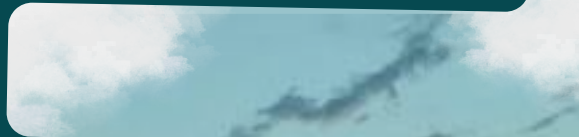
**ruta turística**

# **RUTA FUNDACIONES TURÍSTICAS**

## **SITIOS A VISITAR:**

- **MONUMENTO NACIONAL LA FLOR  
DE VENEZUELA.**
- **PARQUE TEMÁTICO BOSQUE  
MACUTO.**
- **PARQUE ACUÁTICO EL MUNDO DE  
LOS NIÑOS**

**DURACIÓN DE LA RUTA:  
5 HORAS (MINIMO)**



[WWW.CORTULARAVE.COM](http://WWW.CORTULARAVE.COM)



0412-5050683



@CORTULARA



# RUTA TURÍSTICA

## RUTA DEL CAFÉ DE ESPECIALIDAD, HACIENDA LA ESMERALDA.

### SITIOS A VISITAR:

- ESTACIÓN I : LLEGADA Y EL ORIGEN.
- ESTACIÓN II : EL PROCESAMIENTO.
- ESTACIÓN III: TRANSFORMACIÓN.
- ESTACIÓN IV: CATA DE CAFÉ.

**DURACIÓN DE LA RUTA:  
5 HORAS (MINIMO)**



[WWW.CORTULARAVE.COM](http://WWW.CORTULARAVE.COM)



0412-5050683



@CORTULARA



# RUTA TURÍSTICA

## AL SON DE LA CAPITAL MUSICAL

### SITIOS A VISITAR:

- GALERIA ARTÍSTICA EMBLEMÀTICA DEL DISTRIBUIDOR EL OBELISCO DE BARQUISIMETO
- PABLO CANELA -TALLER Y TIENDA FÍSICA DE INSTRUMENTOS MUSICALES TRADICIONALES
- PRESENTACIÓN MUSICAL DEL MÓDULO CICPC
- CASA BARIQUE, (CASCO HISTÓRICO DE BARQUISIMETO)
- CASA BONITA, (CASCO HISTORICO DE BARQUISIMETO)
- PLAZA LARA (CASCO HISTORICO DE BARQUISIMETO)
- CONCHA ACÚSTICA (CASCO HISTORICO DE BARQUISIMETO)

**DURACIÓN DE LA RUTA:  
5 HORAS (MINIMO)**



[WWW.CORTULARAVE.COM](http://WWW.CORTULARAVE.COM)



0412-5050683



@CORTULARA



# RUTA TURÍSTICA

## ASTRONÓMICA A ESCALA: EL SISTEMA SOLAR BARQUISIMETANO



### SITIOS A VISITAR:

- SOL: MONUMENTO AL SOL NACIENTE
- MERCURIO: EL MANTO DE MARÍA
- VENUS: LA FLOR DE VENEZUELA
- MARTE: PASEO DE LA DEVOCIÓN A LA DIVINA PASTORA
- CINTURÓN DE ASTEROIDES: PARQUE ZOOLOGICO Y BOTÁNICO BARARIDA
- JÚPITER: CATEDRAL DE BARQUISIMETO
- SATURNO: MUSEO DE BARQUISIMETO
- URANO: PLAZA BOLÍVAR DE BARQUISIMETO
- NEPTUNO: OBELISCO DE BARQUISIMETO



**DURACIÓN DE LA RUTA:  
5 HORAS (MINIMO)**



[WWW.CORTULARAVE.COM](http://WWW.CORTULARAVE.COM)



0412-5050683



@CORTULARA



# MUNICIPIO JIMÉNEZ

DESCUBRE EL ENCANTO DE LA JOYA CULTURAL DE LARA, DONDE LA TRADICIÓN Y LA ARTESANÍA SE ENTRELAZAN PARA CREAR UN LEGADO VIBRANTE. SUMÉRGETE EN SUS CALLES Y DÉJATE CAUTIVAR POR LA RIQUEZA DE SUS EXPRESIONES ARTÍSTICAS, DESDE LA ALFARERÍA ANCESTRAL HASTA LAS COLORIDAS CREACIONES TEXTILES, CADA PIEZA ES UN TESTIMONIO DEL INGENIO Y LA PASIÓN DE SU GENTE. DISFRUTA DE UN CLIMA TROPICAL DE SABANA, IDEAL PARA EXPLORAR SUS BONDADES NATURALES Y PAISAJÍSTICAS, QUE VAN DESDE FÉRTILES VALLES AGRÍCOLAS HASTA IMPONENTES VISTAS SERRANAS.

EN DEFINITIVA, LA ARTESANÍA DE JIMÉNEZ ES UN REFLEJO DEL ALMA DE SU PUEBLO: LABORIOSA, CREATIVA Y PROFUNDAMENTE ARRAIGADA EN SU HISTORIA Y SUS RECURSOS NATURALES.



WWW.CORTULARAVE.COM



0412-5050683



@CORTULARA



# ruta turística

## VISITANDO JIMÉNEZ

### SITIOS A VISITAR:

- MONUMENTO EL TRÍPODE
- LOMAS DE CUBIRO
- MUSEO ANTROPOLÓGICO DE QUIBOR
- ALDEA ARTESANAL DE TINTORERO
- ERMITA DE NUESTRA SEÑORA DE ALTAGRACIA

**DURACIÓN DE LA RUTA:  
6HRS APROX.**

### ACTIVIDADES QUE SE PUEDEN REALIZAR:

- PASEO A CABALLO.
- PAINTBALL.
- DISFRUTAR DE UNAS FRESAS CON CREMA.



WWW.CORTULARAVE.COM



0412-5050683



@CORTULARA



**RUTA TURÍSTICA**

# **VIRGEN DE ALTAGRACIA**

## **SITIOS A VISITAR:**

- **CAPILLA ERMITA DE NUESTRA SEÑORA DE GUADALUPE**
- **CASA SIEMPRE VIVA**
- **MUSEO ANTROPOLÓGICO DE QUIBOR**
- **QUINTA SAN ROMÁN**
- **PLAZA FLORENCIO JIMÉNEZ**
- **BOULEVAR MATEO LISCANO TORRES**
- **PLAZA BOLÍVAR DE QUIBOR**
- **ALCALDÍA DE JIMÉNEZ**
- **EL CALVARIO "ARCO DE LAS TRES CRUCES"**

**DURACIÓN DE LA RUTA:  
6HRS APROX.**



[WWW.CORTULARAVE.COM](http://WWW.CORTULARAVE.COM)



0412-5050683



@CORTULARA



**RUTA TURÍSTICA**

# **TINTORERO, TIERRA DE TRADICIÓN, CULTURA Y ALEGRÍA**

## **SITIOS A VISITAR:**

- **ARCO ENTRADA DE TINTORERO.**
- **HELADERÍA ARTESANAL.**
- **PLAZA CENTRAL.**
- **TALLERES DE ARTESANÍAS.**
- **ESPACIOS COLONIALES.**

**DURACIÓN DE LA RUTA:  
6HRS APROX.**



[WWW.CORTULARAVE.COM](http://WWW.CORTULARAVE.COM)



0412-5050683



@CORTULARA



**ruta** TURÍSTICA

# **RUTA TURÍSTICA COMUNIDAD, SI PUEDO**

## **SITIOS A VISITAR:**

- **EXPERIENCIA CAFETALERA, FAMILIA  
MENDOZA.**
- **EXPERIENCIA DE DULCERIA, FAMILIA  
GOYO.**
- **EXPERIENCIA ARTESANAL, NUEVA  
TIERRA.**

**DURACIÓN DE LA RUTA:  
6HRS APROX.**



[WWW.CORTULARAVE.COM](http://WWW.CORTULARAVE.COM)



0412-5050683



@CORTULARA



**RUTA TURÍSTICA**

# **EXPLORANDO CUBIRO**

## **SITIOS A VISITAR:**

- **PUEBLO ARTESANAL DE TINTORERO.**
- **MUSEO ANTROPOLÓGICO FRANCISCO TAMAYO.**
- **CARCAVAS DE QUIBOR.**
- **TRÍPODE DE QUIBOR.**
- **LOMAS DE CUBIRO.**

**DURACIÓN DE LA RUTA:  
6HRS APROX.**



[WWW.CORTULARAVE.COM](http://WWW.CORTULARAVE.COM)



0412-5050683



@CORTULARA



# MUNICIPIO MORÁN

**MORÁN, LA "CIUDAD MADRE" DE VENEZUELA, ES UN MUNICIPIO CON UNA PROFUNDA RAÍZ HISTÓRICA QUE SE REMONTA A LOS ASENTAMIENTOS COLONIALES, SIENDO UN PILAR FUNDAMENTAL EN EL DESARROLLO REGIONAL. DISFRUTA DE UN CLIMA PRIVILEGIADO QUE TRANSITA DESDE LO TROPICAL EN SUS ZONAS Bajas HASTA LA FRESCURA DE PÁRAMO EN SUS ALTURAS ANDINAS, OFRECIENDO UNA DIVERSIDAD DE PAISAJES PARA TODOS LOS GUSTOS. SU FÉRTIL TIERRA IMPULSA UN PRÓSPERO SECTOR AGRÍCOLA CON CULTIVOS DE CAFÉ, CAÑA DE AZÚCAR Y DIVERSOS RUBROS HORTÍCOLAS, QUE NO SOLO EMBELLECEN SUS PAISAJES, SINO QUE TAMBIÉN SON LA BASE DE UNA AUTÉNTICA GASTRONOMÍA LOCAL. UN ELEMENTO DISTINTIVO ES LA PRODUCCIÓN ARTESANAL DE COCUY, UNA BEBIDA ANCESTRAL DESTILADA DEL AGAVE COCUY, RECONOCIDA COMO PATRIMONIO CULTURAL Y NATURAL DE VENEZUELA, QUE REPRESENTA LA ESENCIA CULTURAL Y PRODUCTIVA DE MORÁN.**

**EXPLORA SUS PINTORESCOS PUEBLOS, SUS HACIENDAS CAFETALERAS Y SUS RUTAS NATURALES, DONDE LA TRANQUILIDAD, LA BELLEZA Y EL SABOR ÚNICO DEL COCUY SE FUSIONAN PARA BRINDARTE UNA ESCAPADA INOLVIDABLE.**



[WWW.CORTULARAVE.COM](http://WWW.CORTULARAVE.COM)



0412-5050683



@CORTULARA



**ruta turística**

# **ENTRE SONES Y SALVES VAMOS PA' LOS NEGROS DEL TOCUYO**

## **SITIOS A VISITAR:**

- **SALVES SAN ANTONIO MONUMENTO A SAN ANTONIO.**
- **BAILE "LA BATALLA PLAZOLETA"**
- **BAILE "EL YIYI VAMOS Y LA BELLA"**
- **BAILE "LA JURUMINGA"**
- **BAILE "POCO A POCO"**
- **GALERÓN Y SEIS FIGURIAO PLAZA DEL FOLCLORE"**

**DURACIÓN DE LA RUTA: 6HRS APROX.**



[WWW.CORTULARAVE.COM](http://WWW.CORTULARAVE.COM)



0412-5050683



@CORTULARA



**ruta turística**

## **HACIENDA CAMPO NUEVO**

### **SITIOS A VISITAR:**

- **LA HACIENDA AGROTURÍSTICA “CAMPO NUEVO”**
- **ESTACIÓN SIEMBRA.**
- **ESTACIÓN RECOLECCIÓN**
- **ESTACIÓN SELECCIÓN**
- **ESTACIÓN SECADO**
- **ESTACIÓN TOSTADO**
- **ESTACIÓN EMPAQUETADO**
- **ESTACIÓN DEGUSTACIÓN**

**DURACIÓN DE LA RUTA:  
6HRS APROX.**



[WWW.CORTULARAVE.COM](http://WWW.CORTULARAVE.COM)



0412-5050683



@CORTULARA



RUTA TURÍSTICA

## VIAJE AL CORAZÓN DEL COCUY

### SITIOS A VISITAR:

- EXPERIENCIA EN LOS CULTIVOS TRADICIONALES.
- EXPERIENCIA HISTORIA EXITOSA Y FORMAS DE CULTIVO.
- EXPERIENCIA DE PREPARACIÓN Y DEGUSTACIÓN DE COCUY.

**DURACIÓN DE LA RUTA:  
6HRS APROX.**



[WWW.CORTULARAVE.COM](http://WWW.CORTULARAVE.COM)



0412-5050683



@CORTULARA



# MUNICIPIO PALAVECINO

**SUMÉRGETE EN PALAVECINO, UN TESORO EN EL ESTADO LARA DONDE LA CULTURA, LA RELIGIÓN Y LA HISTORIA CONVERGEN EN UNA EXPERIENCIA INOLVIDABLE. BAJO UN AGRAÐABLE CLIMA, IDEAL PARA EXPLORAR DURANTE TODO EL AÑO, ESTE MUNICIPIO ES UN VIBRANTE CRISOL DE TRADICIONES. AQUÍ, LA FE SE MANIFIESTA CON FERVOR, SIENDO EPICENTRO DE LA DEVOCIÓN AL NAZARENO DE LOS RASTROJOS, UNA IMAGEN VENERADA QUE CONGREGA A MILES DE FELIGRESES EN EMOTIVAS PROCESIONES Y CELEBRACIONES, CONSTITUYENDO UNA DE LAS EXPRESIONES RELIGIOSAS MÁS SENTIDAS DE LA REGIÓN. MÁS ALLÁ DE SU PROFUNDA ESPIRITUALIDAD, PALAVECINO TE CAUTIVARÁ CON SU RICA HISTORIA PLASMADA EN SUS EDIFICACIONES Y RINCONES PINTORESCOS, SU PUJANTE CRECIMIENTO URBANÍSTICO Y COMERCIAL, UNA GASTRONOMÍA LOCAL QUE DELEITA EL PALADAR.**

**PALAVECINO TE ESPERA, LA CALIDEZ DE SU GENTE QUE TE HARÁ SENTIR COMO EN CASA. ¡VEN Y DESCUBRE POR QUÉ PALAVECINO ES UN VIAJE AL ALMA DE LARA!**



[WWW.CORTULARAVE.COM](http://WWW.CORTULARAVE.COM)



0412-5050683



@CORTULARA



**RUTA TURÍSTICA**

# **RUTA ARTESANAL AGUA VIVA**

## **SITIOS A VISITAR:**

### **EXPERIENCIA ARTESANAL**

- **LA VENTANA, MADERA POLICROMADA**
- **HOJA DE AGUA, RESTAURACIÓN DE IMÁGENES**
- **BACHACO ROJO, CERÁMICA**
- **CRISMAR, MARROQUINERÍA**
- **GRANJA LA MARUSA, ARREGLOS CON PLANTAS ORNAMENTALES**
- **MADERA VIVA, JUGUETES DE MADERA**
- **NEMATE, VITRO FUSIÓN**
- **EL FANTASMA, JOYERÍA ARTESANAL**
- **TOÑO Y BRIGNI, JOYERÍA EN CUERO**



**DURACIÓN DE LA RUTA:  
3HRS APROX.**



[WWW.CORTULARAVE.COM](http://WWW.CORTULARAVE.COM)



0412-5050683



@CORTULARA



**ruta turística**

# **PALAVECINO CULTURAL Y RELIGIOSO**

## **SITIOS A VISITAR:**

- **SANTUARIO ARQUIDIOCESANO DEL NAZARENO**
- **TEMPLO MATRÍZ SAN JUAN BAUTISTA**
- **PLAZA BOLÍVAR DE CABUDARE**
- **CAPILLA DE NAZARENO**

**DURACIÓN DE LA RUTA:  
APROXIMADAMENTE 6  
HORAS.**



[WWW.CORTULARAVE.COM](http://WWW.CORTULARAVE.COM)



0412-5050683



@CORTULARA



**RUTA TURÍSTICA**

# **GASTRONÓMICA DEL PLACER LARENSE**

## **SITIOS A VISITAR:**

- **EXPERIENCIA GASTRONÓMICA EN COMIDA CRIOLLA.**
- **EXPERIENCIA GASTRONÓMICA EN COMIDA CASERA TRADICIONAL.**
- **EXPERIENCIA GASTRONÓMICA EN SOPA.**
- **EXPERIENCIA GASTRONÓMICA EN COMIDA LLANERA**
- **EXPERIENCIA GASTRONÓMICA EN PESCADO GUABINA.**



**DURACIÓN DE LA RUTA:  
APROXIMADAMENTE 6 HORAS.**



[WWW.CORTULARAVE.COM](http://WWW.CORTULARAVE.COM)



0412-5050683



@CORTULARA



**RUTA TURÍSTICA**

# **RUTA CAFETALERA "LOS BUCARES"**

## **SITIOS A VISITAR:**

- **TORRE FACTORA - CULTIVO DE CACAO, CAFÉ Y CAÑA PUNTO**
- **FINCA – PROCESO DE COSECHA Y BENEFICIO DE LA SEMILLA**
- **TORRE FACTORA: PROCESO DE SECADO, SELECCIÓN, TUESTE, MOLIENDA.**
- **AREA DE CAFETERIA DE ESPECIALIDAD**



**DURACIÓN DE LA RUTA:  
APROXIMADAMENTE 6 HORAS.**



[WWW.CORTULARAVE.COM](http://WWW.CORTULARAVE.COM)



0412-5050683



@CORTULARA



# MUNICIPIO SIMÓN PLANAS

EN EL CORAZÓN DE LARA, TE ESPERA EL MUNICIPIO SIMÓN PLANAS, UNA TIERRA BENDECIDA DONDE LA RIQUEZA DE SUS SUELOS Y SU CLIMA CÁLIDO TROPICAL, CON TINTES SEMI-TEMPLADOS EN SUS ZONAS MÁS ELEVADAS, CREAN EL AMBIENTE PERFECTO PARA EL CULTIVO DE DOS TESOROS GASTRONÓMICOS: EL CACAO Y EL CAFÉ. AQUÍ, LA TRADICIÓN AGRÍCOLA SE FUSIONA CON LA INNOVACIÓN, PRODUCIENDO GRANOS DE CAFÉ DE ALTA CALIDAD, ALGUNOS INCLUSO FORMANDO PARTE DE CIRCUITOS ECONÓMICOS COMUNALES QUE IMPULSAN EL DESARROLLO LOCAL. ADEMÁS DE SUS CULTIVOS EMBLEMÁTICOS, SIMÓN PLANAS TE INVITA A DESCUBRIR SUS PAISAJES SERENOS, CON RÍOS CRISTALINOS COMO EL SARARE, ÁREAS BOSCOSAS Y FORMACIONES NATURALES QUE SON UN DELEITE PARA EL ECOTURISMO.

UN MUNICIPIO DE GENTE LABORIOSA Y AMABLE, UN CENTRO DE ACOPIO AGRÍCOLA EN CONSTANTE CRECIMIENTO, QUE TE OFRECE LA OPORTUNIDAD DE CONECTAR CON LA ESENCIA RURAL DE VENEZUELA Y SABOREAR LA AUTENTICIDAD DE SUS PRODUCTOS.



WWW.CORTULARAVE.COM



0412-5050683



@CORTULARA



**RUTA TURÍSTICA**

# **EL ENCANTO CHOCOLATERÍA**

## **SITIOS A VISITAR:**

- **CHARLA DE ORIGEN E HISTORIA DEL CACAO.**
- **SIEMBRA DEL CACAO.**
- **PRESENTACIÓN DE LAS DIFERENTES PLANTA DE CACAO.**
- **ZONA DE PRODUCCIÓN DEL CACAO.**
- **ZONA DE DEGUSTACIÓN, INFUSIÓN DE CACAO.**
- **CATA DE CHOCOLATE.**



**DURACIÓN DE LA RUTA:  
3HRS APROX.**



**WWW.CORTULARAVE.COM**



**0412-5050683**



**@CORTULARA**



RUTA TURÍSTICA

# CAFETALERA CABALLITO

## SITIOS A VISITAR:

- COMUNA SOCIALISTA EL MAIZAL
- COMUNIDAD SABANA ALTA
- CANEY CABALLITO

**DURACIÓN DE LA RUTA:**  
**3HRS APROX.**



[WWW.CORTULARAVE.COM](http://WWW.CORTULARAVE.COM)



0412-5050683



@CORTULARA



# MUNICIPIO TORRES

TE INVITA A DESCUBRIR UN DESTINO LLENO DE ENCANTO Y OPORTUNIDADES. GOZA DE UN CLIMA PREDOMINANTEMENTE SEMIÁRIDO QUE SE TRADUCE EN DÍAS SOLEADOS IDEALES PARA EXPLORAR, CON TEMPERATURAS AGRADABLES QUE DESCENDEN LIGERAMENTE POR LAS NOCHES. SUS BONDADES SON INNUMERABLES: COMO LO SON PAISAJES ÁRIDOS QUE CONTRASTAN CON OASIS DE VERDOR Y CUERPOS DE AGUA COMO LA REPRESA ATARIGUA. SUMÉRGETE EN SU RICA CULTURA VISITANDO EL CENTRO HISTÓRICO DE CARORA, SU CAPITAL, CON SUS CASAS COLONIALES Y LA MAJESTUOSA IGLESIA SAN JUAN BAUTISTA.

DÉJATE CAUTIVAR POR LA CALIDEZ DE SU GENTE, LA EXQUISITEZ DE SU GASTRONOMÍA LOCAL Y LA PROMESA DE UNA EXPERIENCIA AUTÉNTICA EN EL CORAZÓN DEL OCCIDENTE VENEZOLANO.



WWW.CORTULARAVE.COM



0412-5050683



@CORTULARA



**RUTA TURÍSTICA**

# **CARORA DEL SOL**

## **SITIOS A VISITAR:**

- **PLAZA BOLÍVAR DE CARORA**
- **CATEDRAL SAN JUAN BAUTISTA**
- **CASA EL BALCÓN DE LOS ÁLVAREZ**
- **CASA AMARILLA**
- **CASA DE LA CULTURA JUAN MARTÍNEZ H.**
- **CASA FUNDACIÓN ALIRIO DÍAZ**
- **CLUB TORRES**

**DURACIÓN DE LA RUTA:  
8HRS APROX.**



[WWW.CORTULARAVE.COM](http://WWW.CORTULARAVE.COM)



0412-5050683



@CORTULARA



**RUTA TURÍSTICA**

# **UN RECORRIDO DE AVENTURAS POR ARENALES**

## **SITIOS A VISITAR:**

- **IGLESIA DE NUESTRA SEÑORA DE LAS MERCEDES**
- **PLAZA BOLÍVAR**
- **CAPILLA SANTO DOMINGO**
- **PLAZA PEDRO LEÓN**
- **RESTAURANTE EL CANEY DE ENRIQUE.**
- **FINCA SOGORE**

**DURACIÓN DE LA RUTA:  
8HRS APROX.**



[WWW.CORTULARAVE.COM](http://WWW.CORTULARAVE.COM)



0412-5050683



@CORTULARA



**RUTA TURÍSTICA**

# **CERRO LA CRUZ DE CARORA**

## **SITIOS A VISITAR:**

- **PLAZA BOLÍVAR DE CARORA**
- **CASA AMARILLA**
- **TEATRO ALIRIO DÍAZ**
- **RUINAS DE LA IGLESIA LA PASTORA**
- **CATEDRAL DE CARORA**
- **CRUZ VERDE**
- **CERRO DE LA CRUZ**

**DURACIÓN DE LA RUTA:  
8HRS APROX.**



[WWW.CORTULARAVE.COM](http://WWW.CORTULARAVE.COM)



0412-5050683



@CORTULARA



**ruta turística**

# **CAMINOS DE SICARIGUA, CULTURA E HISTORIA**

## **SITIOS A VISITAR:**

- **MUSEO ARQUEOLÓGICO  
COMUNITARIO SICARIGUA.**
- **TERRAZAS INDIGENAS.**
- **CAPILLA DE SICARIGUA.**
- **VELORIO DE LA CRUZ DE MAYO.**
- **PROMESA SAN ANTONIO.**

**DURACIÓN DE LA RUTA:  
6HRS APROX.**



[WWW.CORTULARAVE.COM](http://WWW.CORTULARAVE.COM)



0412-5050683



@CORTULARA



# MUNICIPIO URDANETA

ADÉNTRATE EN UN VERDADERO SANTUARIO DE LAS TRADICIONES Y LA HERENCIA INDÍGENA. BAJO UN CLIMA CÁLIDO Y SECO, TÍPICO DE LA REGIÓN, QUE SE SUAVIZA EN SUS ZONAS MÁS ELEVADAS, ESTE MUNICIPIO ES EL HOGAR DE ETNIAS COMO LOS AYAMANES Y GAYONES, QUIENES HAN CONSERVADO A TRAVÉS DE LOS SIGLOS SUS COSTUMBRES, RITUALES Y COSMOVISIÓN. AQUÍ PODRÁS SER TESTIGO DE LA ANCESTRAL "DANZA DE LAS TURAS", UNA MANIFESTACIÓN CULTURAL ÚNICA QUE HONRA LA NATURALEZA Y LA SUBSISTENCIA, CON SUS PARTICULARES INSTRUMENTOS Y ELEMENTOS RITUALES. MÁS ALLÁ DE SU RIQUEZA CULTURAL, URDANETA SE DESTACA POR SU PRODUCCIÓN DE PIÑA, SÁBILA Y EL FAMOSO LICOR DE COCUY, ASÍ COMO LA CRÍA DE CAPRINOS.

ES UNA TIERRA DE PAISAJES DIVERSOS, DESDE VALLES FÉRTILES HASTA ZONAS BOSCOSAS, Y DE GENTE ARRAIGADA A SUS RAÍCES, QUE TE INVITA A EXPLORAR Y VALORAR LA ESENCIA VIVA DE SUS PUEBLOS ORIGINARIOS.



[WWW.CORTULARAVE.COM](http://WWW.CORTULARAVE.COM)



0412-5050683



@CORTULARA



**ruta turística**

# **URDANETA LO MEJOR DEL PLANETA**

## **SITIOS A VISITAR:**

- **IGLESIA CATÓLICA SANTA INÈS**
- **PLAZA LOS MÚSICOS**
- **TEMPLO PARROQUIAL SAGRADO CORAZÓN DE JESÚS E IGLESIA SANTA ROSALÍA DE PALERMO**
- **PATIO LAS TURAS, COMUNIDAD INDÍGENAS AYAMANES**

**DURACIÓN DE LA RUTA:  
8HRS APROX.**



[WWW.CORTULARAVE.COM](http://WWW.CORTULARAVE.COM)



0412-5050683



@CORTULARA



**RUTA TURÍSTICA**

# ¿DE DONDE NACE EL COCUY? YO TE LO VOY A CONTAR

## SITIOS A VISITAR:

- PLAZA BOLÍVAR DE SIQUISIQUE.
- TEMPLO SAN JOSÉ DE SIQUISIQUE.
- TALLER ARTESANAL RODOLFO VILORIA
- EXPERIENCIA COCUYERA FENIX.
- EXPERIENCIA COCUYERA SIKI X 2
- EXPERIENCIA COCUYERA MAESTRO AYAMAN.

**DURACIÓN DE LA RUTA:  
8HRS APROX.**



[WWW.CORTULARAVE.COM](http://WWW.CORTULARAVE.COM)



0412-5050683



@CORTULARA



# ¡DONDE PUEDES HACER AVITURISMO!

"OBSERVACIÓN DE AVES, FLORA Y FAUNA"



## SITIOS DONDE PUEDES AVISTAR:

- SIERRA DE PORTUGUESA - PARQUE NACIONAL YACAMBÚ, PUESTO DE GUARDAPARQUES, LAGUNA EL BLANQUITO
- GAMELOTAL - CASCADA EL ALTAR
- SABANA GRANDE
- COCODRILO - HACIENDA EL PIONÍO
- LAGUNA URBANIZACIÓN LA MONTAÑITA - CABUDARE
- LAGUNA EL TAPÓN
- LOS ARANGUES (ZONA POBLADA)
- PARQUE TEMÁTICO BOSQUE MACUTO



## RECOMENDACIONES CLAVE PARA UN AVITURISMO EXITOSO

- INVESTIGA Y PLANIFICA CON ANTELACIÓN
- EQUIPO ESENCIAL: (BINOCULARES, GUÍA DE CAMPO DE AVES, CÁMARA FOTOGRÁFICA CUADERNO Y LAPÍZ)
- SE SILENCIOSO Y CAUTELOSO
- RESPETA EL ENTORNO Y LAS AVES
- UNETÉ A GRUPO DE AVITURISMO



"DONDE EL VUELO DE LA NATURALEZA TE ESPERA"



WWW.CORTULARAVE.COM



0412-5050683



@CORTULARA



# 42 RUTAS PARA VISITAR AL ESTADO LARA



ELABORADO POR:  
DISEÑO - MERCADEO (GERENCIA DE DIVULGACIÓN,  
PROMOCIÓN Y CALIDAD TURÍSTICA DE CORTULARA)